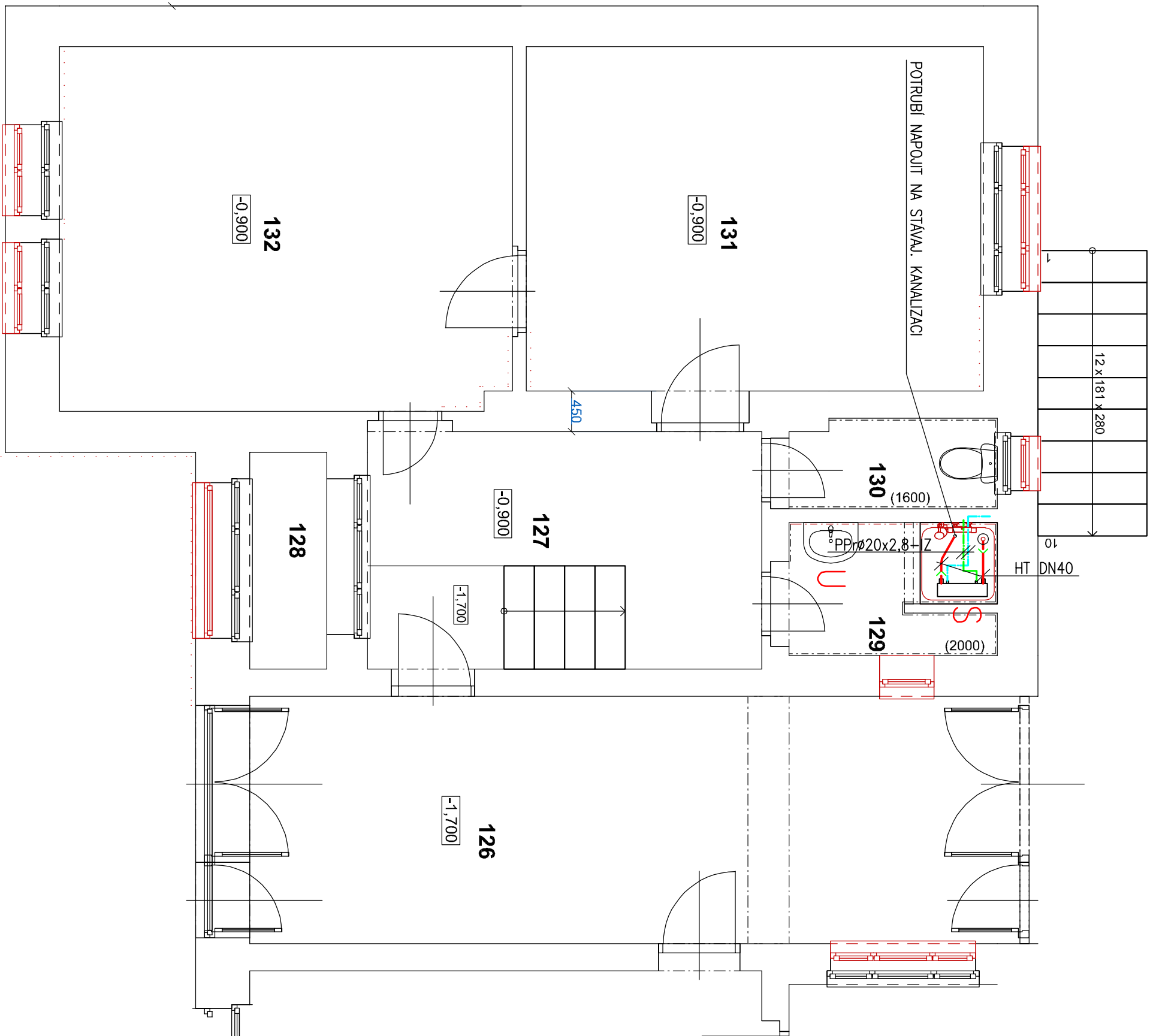


POZNÁMKA:

[illegible]

LEGENDA ZAŘÍZOVACÍCH PŘEDMĚTŮ :

- NA UMÝVADLE BATERIE INSTALOVAT SPOŘÍČ VODY - ÚSPORU REGULAČNÍ M24 PRO PRŮTOK VODY 6 L/MIN. STÁVAJÍCÍ PERLÁTOR DEMONTOVAT A VYMĚNIT ZA NOVÝ
- DEMONTOVAT STÁVAJÍCÍ PODLAHOVOU ÚPUSŤ VČETNĚ ČÁSTI PŘÍPOJOVACÍHO POTRUBÍ
INSTALOVAT NOVOU KERAMICKOU SPRCHOVOU VANIČKU 900x900x100 MM VČETNĚ
PROTISLUZKOVÉ ÚPRAVY ANTISLIP, BÍLÁ, Ø DŮTK 62 MM,
- SÍFON SPRCHOVÝ S KRYTKOU 91 MM PRO VANIČKY S OTVOREM 60 MM, KRYTKA CHROM,
SAMOČISTÍCÍ KONSTRUKCE S VYJÍMATELNÝM KOŠÍKEM NA NEČISTOTY, Ø DŮTK 40 MM,
STÁVEBNÍ VÝŠKA 72 MM, Ø DŮTK AŽ 48 L/MIN
- SPRCHOVÁ TERMOSTATICKÁ BATERIE NÁSTĚNNÁ BEZ SPRCHOVÉHO PŘÍSLUŠENSTVÍ
6 1/2" x150 MM, S BEZPEČNOSTNÍM POUSTKOU PRO 38°C, TLAČÍTKO PRO 50% ÚSPORU VODY,
VČETNĚ ZPĚTNÉ KLASKY
- SPRCHA RUČNÍ JEDNODLOHOVÁ CHROM 80 MM S FUNKCÍ PRO SNADNÉ ČIŠTĚNÍ TRYSEK
SPRCHY - MĚKKÉ GUMIČKY
- TYČ SPRCHOVÁ DL. 62 CM CHROM S ÚCHYTEM SPRCHY
- HADICE SPRCHOVÁ DL. 150 CM NEREZOVÁ KONUSOVÁ MĚKČICE 1/2"
- MEZI TERMOSTATICKOU BATERIÍ A HADICÍ OSADIT OMEZOVÁČ PRŮTOKU - SPOŘÍČ VODY
S OBLIKOVÝM 1/2" - PRŮTOK 8 L/MIN
- SPRCHOVÝ VÝMĚK (REKUPÉRATOR TEPLA) ROZMĚR 562x144x87 MM, PŘÍPOJENÍ NA KANALIZACI
Ø400. PŘÍPOJENÍ NA VODOVOD Ø2 1/2" + FLEGI HADICE DL. 300 MM OPLETENÍ Z NEREZOVÉ OCELI

LEGENDA:

- STANUJÍCÍ POTRUBÍ STUDENÉ VODY
NAVRŽ. POTRUBÍ STUDENÉ VODY PP, HOSTALEN
NAVRŽ. POTRUBÍ PŘEDCHÁZE VODY PP, HOSTALEN
NAVRŽ. POTR. KANAL. Z UMĚLOHMOT. ODPADNÍCH TRUB
HIT-SYSTEM (PP)

[illegible]